

CHORDATA

iri Khas

Klasifikasi

Kerugian

Siklus

hidup

Habitat

Manfaat

Sistem Tubuh



CIRI KHAS

- Lapisan luar tubuh terdiri dari lapisan tembus pandang dari bahan tunicin.
- Sesil menempel pada bebatuan.
- Tumbuh berkoloni.
- Sebagian besar dari tubuh yang diduduki insang yang sangat besar dengan berbagai tekak insang slit.



Klasifikasi

- Ascidiacea
- Appendicularia
- Thaliacea



HABITAT

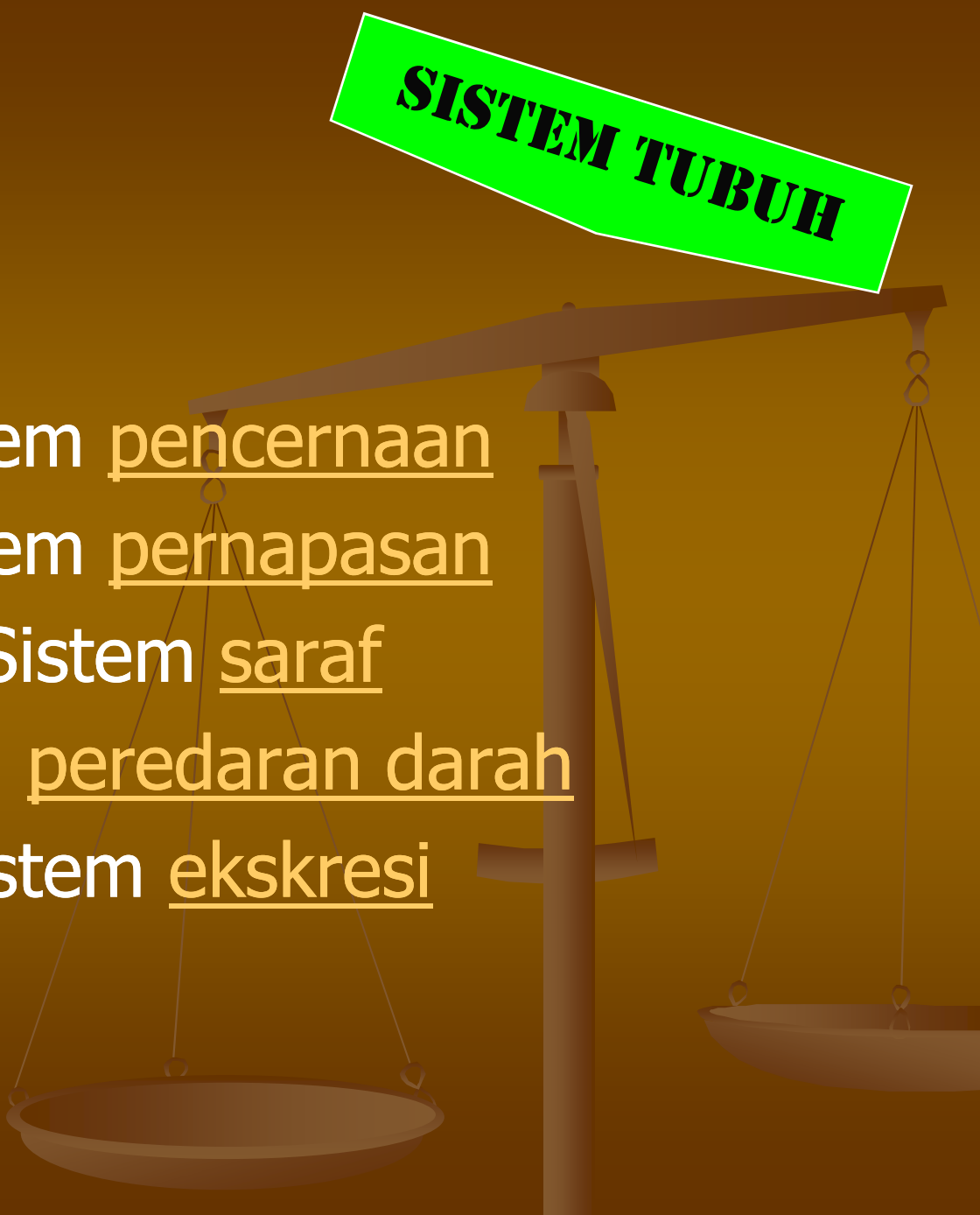
Di air laut



Siklus Hidup

- Organ seks menyatu.
- Ovarium dan testis berupa oviduk.
- Bila sel kelamin dihasilkan dari hewan yang berbeda, sel kelamin akan dimasukkan ke dalam laut.





SISTEM TUBUH

- Sistem pencernaan
- Sistem pernapasan
 - Sistem saraf
- Sistem peredaran darah
 - Sistem ekskresi

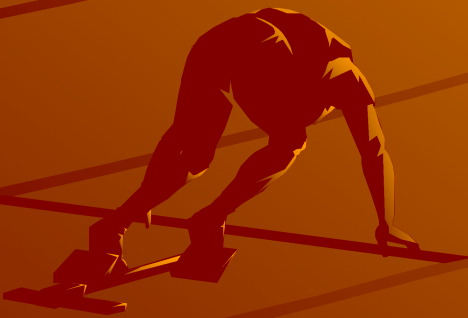
Sistem Pencernaan

◆ Esofagus

◆ Typhlosole

◆ Usus

◆ Anus





Sistem Pernapasan

- Mulut
- Stomodium
- Faring/branchialis



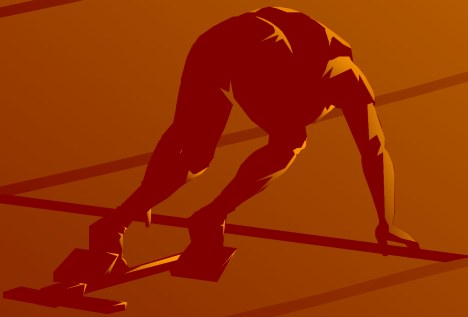
Sistem Saraf

- Simpul saraf
- Perpanjangan simpul

Sistem Peredaran Darah

✦ **Jantung**

✦ **Pembuluh Arteri**



A balance scale is shown against a dark brown background. The scale is tilted to the right. A blue banner with white text is attached to the right side of the scale's beam. The banner reads "Sistem Ekskresi".

Sistem Ekskresi

- Sel nephrocyte
- Vesikula Axcretoris

CEPHALOCHORDATA



Ciri Khas



Klasifikasi

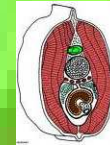


Habitat

Manfaat



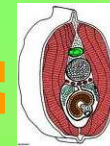
Sistem Tubuh



Kerugian



Siklus hidup



Ciri Khas

- Tali Punggung tersebar



Klasifikasi

- **Asymetronidae**
(**Epigonichthyidae**)

- **Branchiostomidae**



Habitat

✦ Amphioxus


Ditemukan di Laut Inggris & di utara Pantai Norwegia.



Siklus Hidup

- ◆ Jenis kelamin terpisah
- ◆ Terdapat 26 pasang testis & ovaries
- ◆ Fertilisasi terjadi di dalam laut.





Sistem Tubuh

- ◆ Sistem Saraf
- ◆ Sistem Pencernaan
- ◆ Sistem Pernapasan
- ◆ Sistem Ekskresi



Sistem Saraf

- ◆ Terdapat di dorsal tengah
- ◆ Sel-sel terkelompok di sekitar saluran pusat
- ◆ Terdapat sistem saraf autonom yang mempunyai 2 saraf plexuses

Sistem Pencernaan

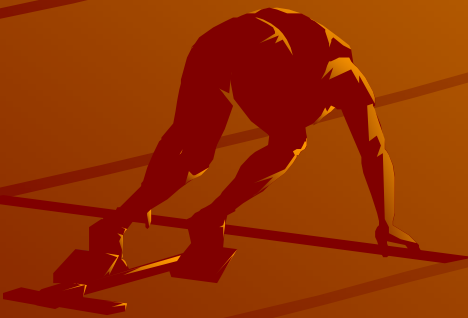
◆ Pencernaan Intraseluler

◆ Pencernaan Ekstraseluler



Sistem Pernapasan

✦ Permukaan badan



Sistem Ekskresi

- ◆ Protonefridia
- ◆ Nefridia

